

ORGANIZA:
Colegio Oficial de la Psicología de C-LM



COLEGIO OFICIAL
DE LA PSICOLOGIA
de Castilla-La Mancha

I Jornada de Psicología Clínica y de la Salud Castilla-La Mancha

**"La atención psicológica:
un derecho de todas las personas"**

Albacete

2 y 3 de Marzo de 2017

**Hospital Nuestra Señora del Perpetuo Socorro
Salón de Actos
C/ Seminario, 4. Albacete**

www.copclm.com





El Colegio Oficial de la Psicología de Castilla la Mancha, organiza la I Jornada de Psicología Clínica y de la salud, con el objetivo de buscar un espacio de encuentro y reflexión acerca de los principales retos e inquietudes a los que se enfrenta la Psicología Clínica y de la Salud en la actualidad.

Dicha jornada, se dirige a todos los/as profesionales de la Psicología en general y a otros/as profesionales con necesidad de ampliar sus conocimientos en esta temática.

A través de las distintas ponencias y mesas de debate, se expondrá la realidad de la atención e intervención psicológica, tanto en el sistema público de salud, como en otros ámbitos de índole más privado.

A su vez, desde el Colegio Oficial de la Psicología de Castilla la Mancha, se pretende buscar un espacio de debate, resaltar las últimas tendencias en neuropsicología en el ámbito del envejecimiento, la práctica clínica, la realidad virtual, los nuevos retos de la psicología desde la interconsulta y el enlace hospitalario, y en la Psicología Clínica y de la Salud dentro de los Servicios de Salud Mental y en el Hospital General.

El desarrollo de la jornada, también pretende resaltar y dar relevancia a temas de investigación mediante la presentación de proyectos y resultados científicos y cuestiones de actualidad y retos a las que se enfrenta en cuanto a la profesión en la especialidad y el Máster General Sanitario.

También pondremos en evidencia, algunas de las investigaciones que se están llevando a cabo a nivel nacional y dentro de la cual está inmerso el propio Colegio, con el objetivo de resaltar la importancia de la intervención psicológica en desórdenes emocionales diversos, con técnicas basadas en la evidencia y desde el ámbito de intervención de la Atención Primaria.

Jueves 2 de Marzo

Mañana

8:30 h. ACTO DE INAUGURACIÓN

09:00 h. PONENCIA 1. "PLANIFICACIÓN Y EVALUACIÓN DE RESULTADOS CLÍNICOS EN SALUD".

Dña. Teresa Rodríguez Cano. Directora del Servicio Regional de Salud Mental.

09:45 h. MESA DE PONENCIAS 1. "INVESTIGACIÓN Y TRATAMIENTO EN NEUROPSICOLOGÍA: RETOS DEL SIGLO XXI"

Ponentes:

"Biomarcadores en la enfermedad de Alzheimer"

Anja Simonsen. Director of the Danish Dementia Biobank Rigshospitalet, Copenhagen University Hospital.

"Práctica clínica e investigación en Neuropsicología"

M^a Teresa Garolera Freixa. Doctora en Psicología. Especialista en Psicología Clínica. Experta en Neuropsicología. Responsable de la Unidad de Neuropsicología del Consorci Sanitari de Terrassa. Presidenta de la Societat Catalana de Neuropsicología.

"Aplicaciones de la realidad virtual en Psicología y en rehabilitación del comportamiento"

M^a Victoria Sánchez-Vives. Doctora en Neurociencias. Hospital Clinic de Barcelona.

"Retos de la Neuropsicología Clínica desde la interconsulta y enlace hospitalario"

Javier Sardiña Agra . Especialista en Psicología Clínica. Servicio Gallego de Salud. Miembro de la Junta Directiva de la División de Psicología Clínica y de la Salud del Consejo General de la Psicología .

12:00 h. DESCANSO - CAFÉ



Jueves 2 de Marzo

12:30 h. MESA DE PONENCIAS 2. “LA PSICOLOGÍA CLÍNICA Y DE LA SALUD EN EL SNS”

“La Psicología Clínica en el SNS: Historia, actualidad y retos”.

Juan Carlos Duro Martínez. Doctor en Psicología. Especialista en Psicología Clínica. Director FOCAD. Miembro de la Junta Directiva división Psicología Clínica y de la Salud del COP.

"El porvenir de la atención psicológica en el SNS”

Antonio J. Palacios Ruiz. Psicólogo especialista en Psicología Clínica. SESCAM. Vocal Junta Directiva de la Asociación Nacional de Psicólogos Clínicos y Residentes.

"Psicología Clínica y Sanitaria: Estado actual y necesidades de un engranaje coherente”

José Lopez Santiago. Doctor en Psicología. Psicólogo Especialista en Psicología Clínica. SESCAM. Presidente de la Comisión Nacional de la Especialidad de Psicología Clínica del MSSSI.

“ La Clínica y lo Sanitario en la profesión psicológica: ¿ Una encrucijada de competencias o legalismos?

Pedro Benito Avero Delgado. Doctor en Psicología de la Salud. Especialista en Psicología Clínica. Profesor Titular de la Universidad de la Laguna. Miembro de la Junta Directiva de la División de Psicología Clínica y de la Salud del COP.

14:30 h. DESCANSO-COMIDA

Tarde

16:30 h. PONENCIA 2. "LA SALUD PSICOLÓGICA: EMOCIONES Y BIENESTAR"

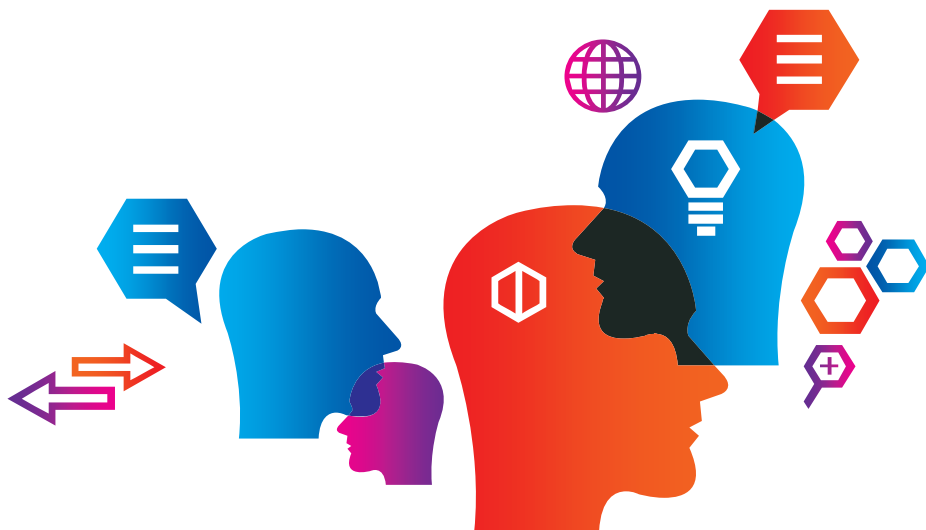
Enrique García Fernández-Abascal. Catedrático de Psicología de la Emoción y la Motivación en la Facultad de Psicología de la UNED.

17:30 h. PONENCIA 3. " EMOCIONES Y NUEVAS TECNOLOGÍAS"

José Miguel Latorre Postigo. Doctor en Psicología. Profesor Titular en la Facultad de Medicina de Albacete. Director del Departamento de Psicología en la UCLM.

18:15 h. DESCANSO

18.30 h. EXPOSICIÓN DE COMUNICACIONES



Mañana

09:00 h. PONENCIA 4 ."SISTEMAS INTERACTIVOS APLICADOS A TERAPIAS DE ESTIMULACIÓN COGNITIVA"

María Dolores Lozano Pérez. Doctora en Informática. Profesora Titular Departamento de Sistemas informáticos UCLM.

09:45 h. MESA DE PONENCIAS 3. "PSICOLOGÍA EN ATENCIÓN PRIMARIA"

"Diagnóstico y Evaluación de Trastornos emocionales en Atención Primaria: cuestionarios aplicados".

Roger Muñoz Navarro. Doctor en Psicología. Investigador y monitor del ensayo clínico PsicAP-Psicología en Atención Primaria. Universidad de Valencia.

El tratamiento psicológico en atención primaria: de los modelos teóricos a la práctica clínica".

Jesús López Gómez. Psicólogo Clínico en Servei de Salut Mental i Adiccions de Mollat del Vallés. Miembro de la Junta Directiva de la División de Psicología Clínica y de la Salud del COP.

"Ensayo PSICAP : una visión médica y psicológica".

Paloma Ruiz Rodríguez. Licenciada en Medicina y Psicología. Servicio Madrileño de Salud. Investigadora del grupo PSICAP.

11:30 h. DESCANSO-CAFÉ

12:00 h. MESA DE PONENCIAS 4. "SALIDAS PROFESIONALES EN PSICOLOGÍA"

"La Atención Psicológica en el ámbito privado".

Vicente Prieto Cabras. Psicólogo Especialista en Psicología Clínica. Director del Centro de Psicología Álava Reyes, Madrid.

"Retos actuales y futuros del ejercicio privado de la Psicología".

Rosa Ramos Torio. Psicóloga Especialista en Psicología Clínica. Práctica privada. Decana del COP de Navarra. Vocal del Consejo General de la Psicología.

13:30 h. ENTREGA DISTINCIONES, PREMIOS Y ACTO DE CLAUSURA

PREMIOS:

- Premio a la mejor comunicación
- Mención de honor.

COMITÉ ORGANIZADOR

María Dolores Gómez Castillo

Decana del Colegio Oficial de la Psicología de
Castilla-La Mancha

M^a Mar Aguilar Uceda

Secretaria del Colegio Oficial de la Psicología
de Castilla-La Mancha

Isabel Hinarejos Gómez

Tesorera del Colegio Oficial de la Psicología
de Castilla-La Mancha

Beatriz Navarro Bravo

Vocal del Colegio Oficial de la Psicología
de Castilla-La Mancha

Rocío Giménez Mateo

Vocal del Colegio Oficial de la Psicología
de Castilla-La Mancha

Mónica Muñoz López

Universidad de Castilla-La Mancha
Centro Regional de Investigaciones Biomédicas (CRIB)
Facultad de Medicina



COMITÉ CIENTÍFICO

Beatriz Navarro Bravo (Presidenta)

Universidad de Castilla-La Mancha
Servicio de Salud de Castilla-La Mancha

Juan Pedro Serrano Selva

Universidad de Castilla-La Mancha

Silvia Guerrero Moreno

Universidad de Castilla-La Mancha

Darío Nuño Díaz Méndez.

Universidad de Castilla-La Mancha

María Jesús Montes Lozano.

Servicio de Salud de Castilla-La Mancha
Universidad de Castilla-La Mancha

Francisco García Alcaraz

Universidad de Castilla-La Mancha
Servicio de Salud de Castilla-La Mancha

Marta Nieto López

Universidad de Castilla-La Mancha

Belén Sánchez Navalón

Servicio de Salud de Castilla-La Mancha
Universidad de Castilla-La Mancha

INSCRIPCIONES

PRECIOS

Antes del 10 de Febrero

Colegiados COPCLM: 30 €

Desempleados y estudiantes: 20 €

No colegiados: 60 €

A partir del 10 de Febrero

Colegiados COPCLM: 40 €

Desempleados y estudiantes: 30 €

No colegiados: 70 €

Enviar datos personales, resguardo de ingreso y acreditar condición a inscripciones@copclm.com

Nº de Cuenta: ES 64 3190 0092 6643 2474 3022 (Globalcaja)

Aforo limitado

COLABORA



Junta de Comunidades de
Castilla-La Mancha



AYUNTAMIENTO DE ALBACETE



COMPLEJO
HOSPITALARIO
UNIVERSITARIO
DE ALBACETE



Globalcaja



Consejo General
de la Psicología
ESPAÑA

88 broker's 88
Correduría de Seguros

ORGANIZA:

Colegio Oficial de la Psicología de C-LM



COLEGIO OFICIAL
DE LA PSICOLOGIA
de Castilla-La Mancha



www.copclm.com